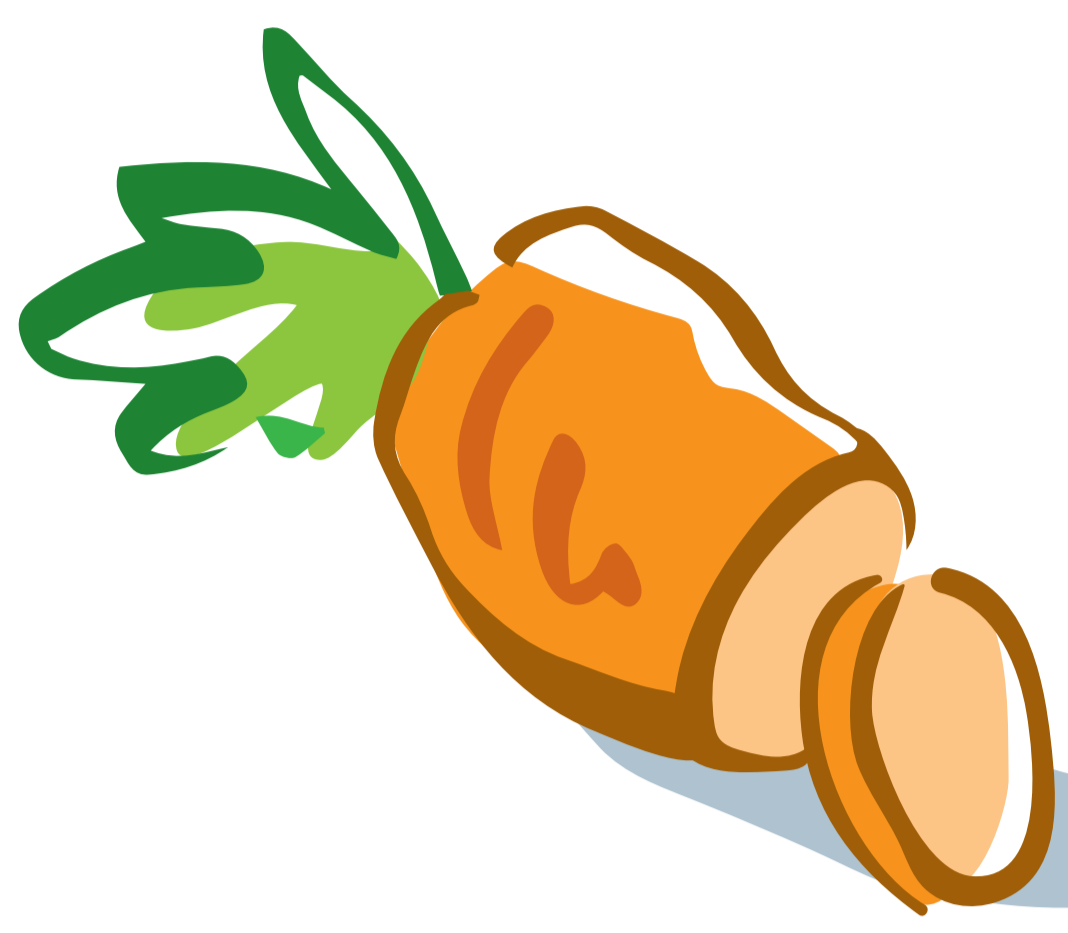




# BioTONNE

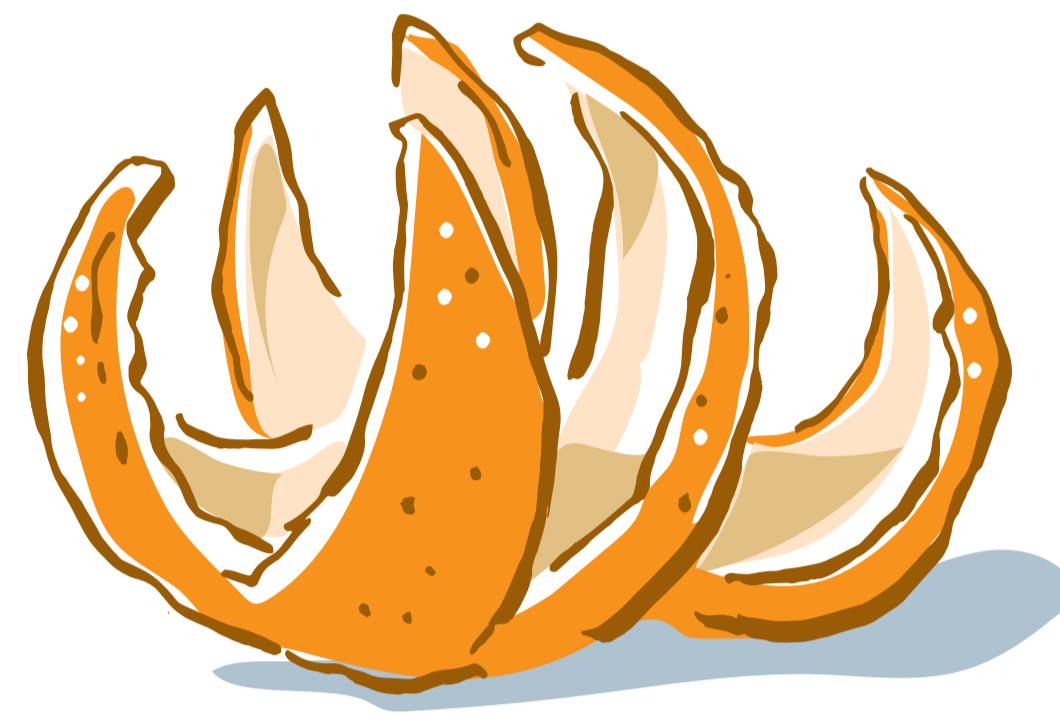
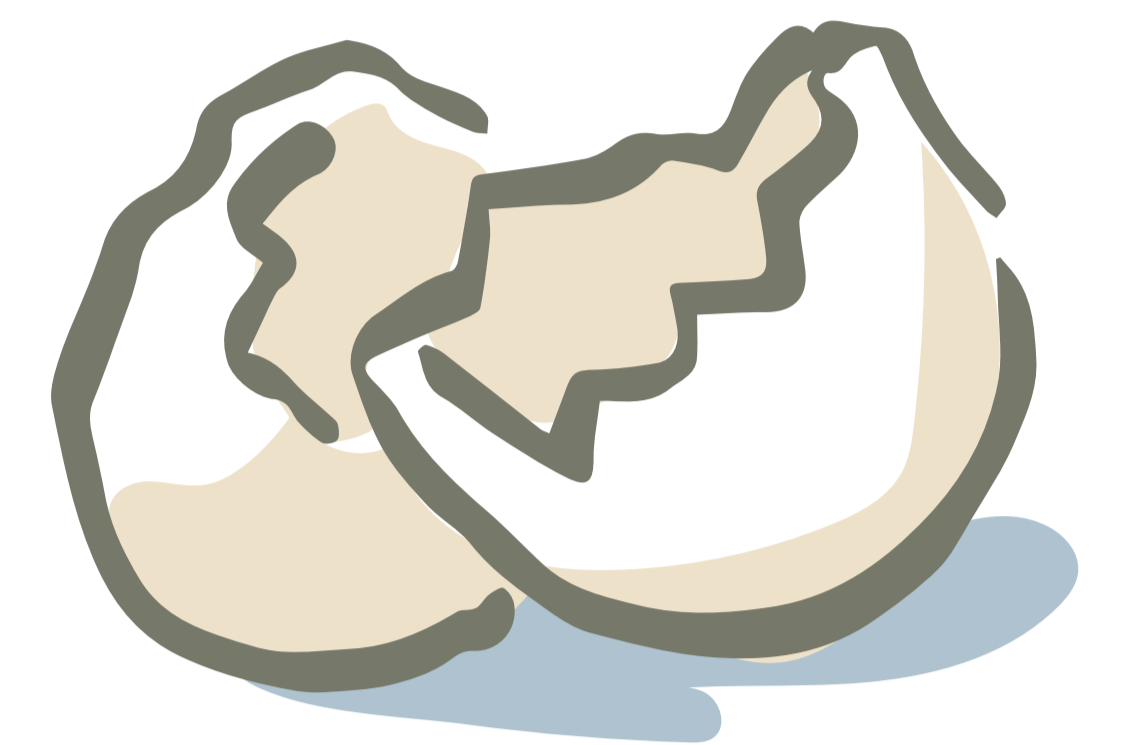
Landkreis Schwäbisch Hall macht mit!



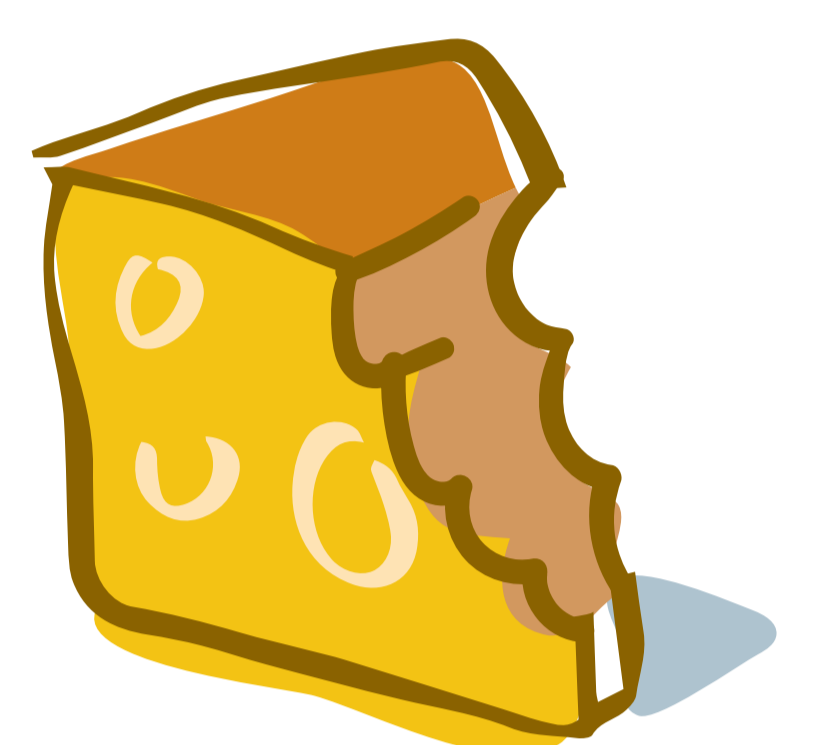
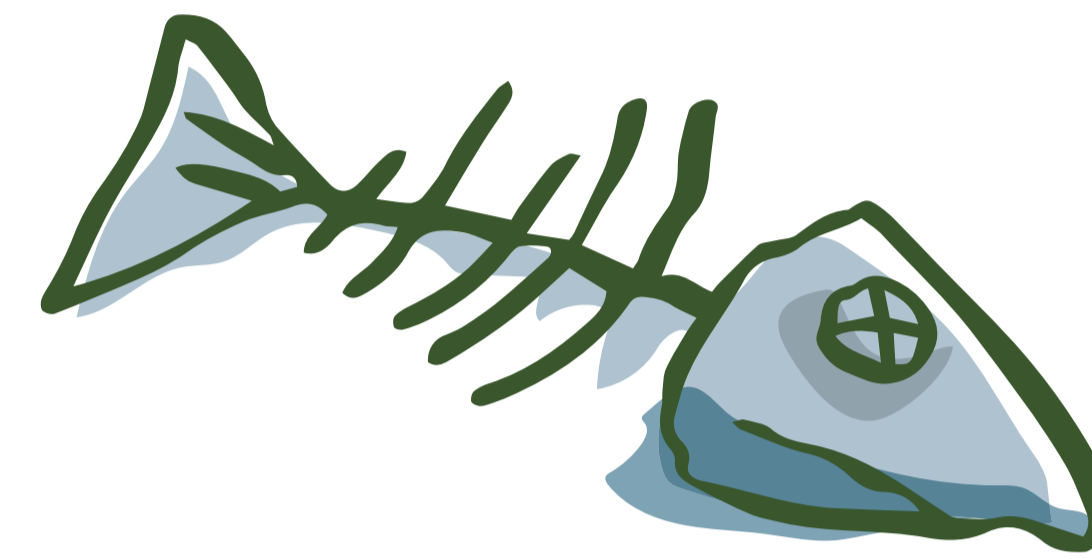
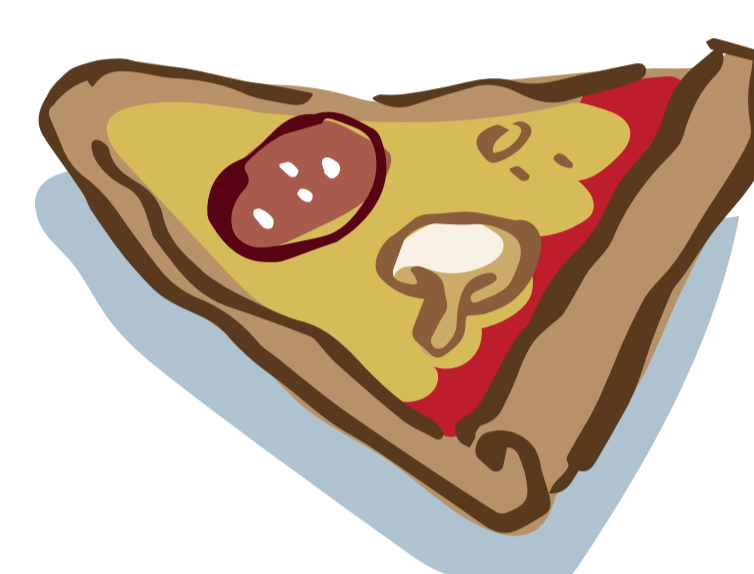
**Gemüse- und Obstabfälle**  
(auch Südfrüchte)



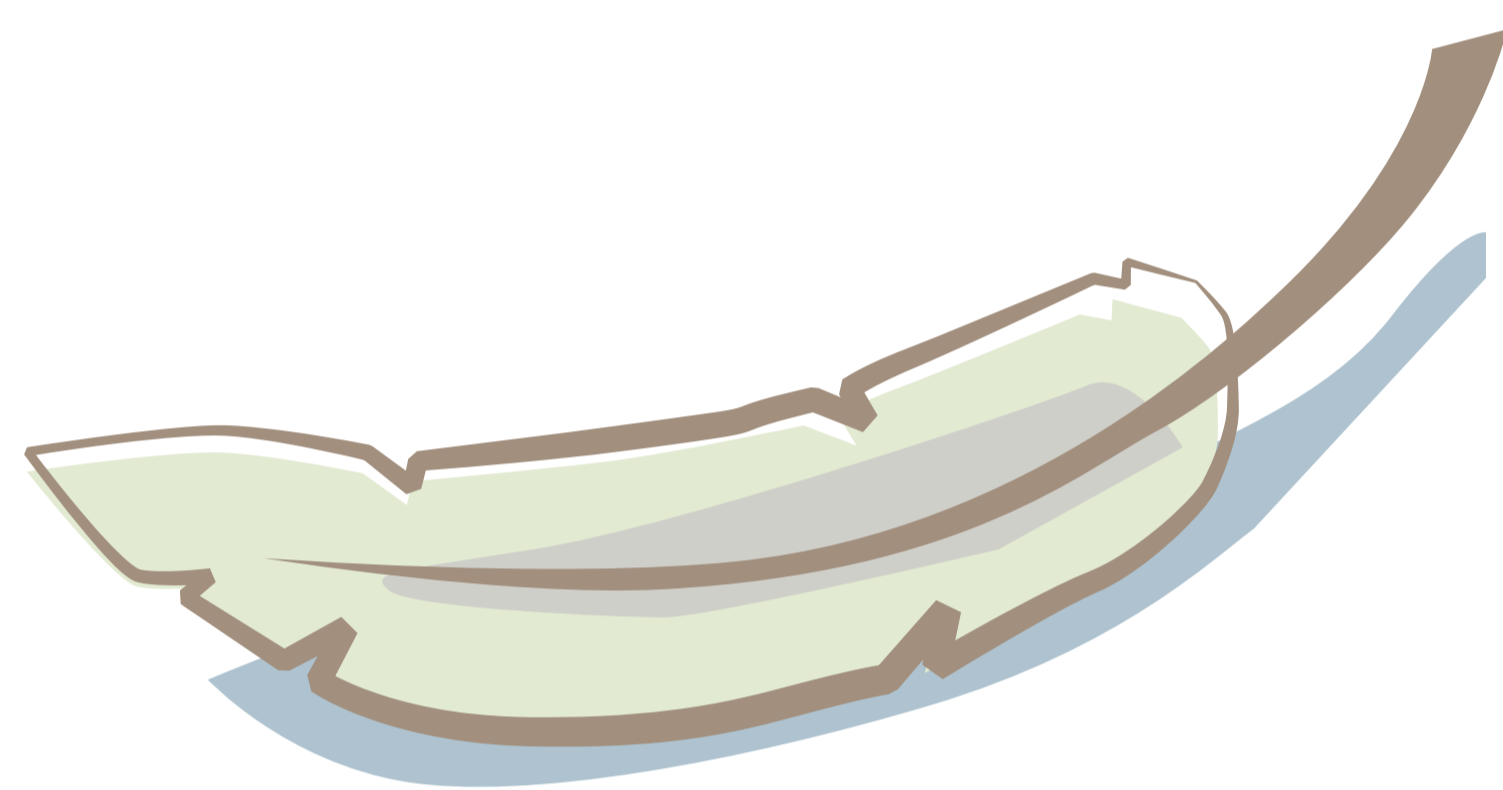
**Eierschalen**



**Kaffeefilter, Kaffeepads  
und Teebeutel**



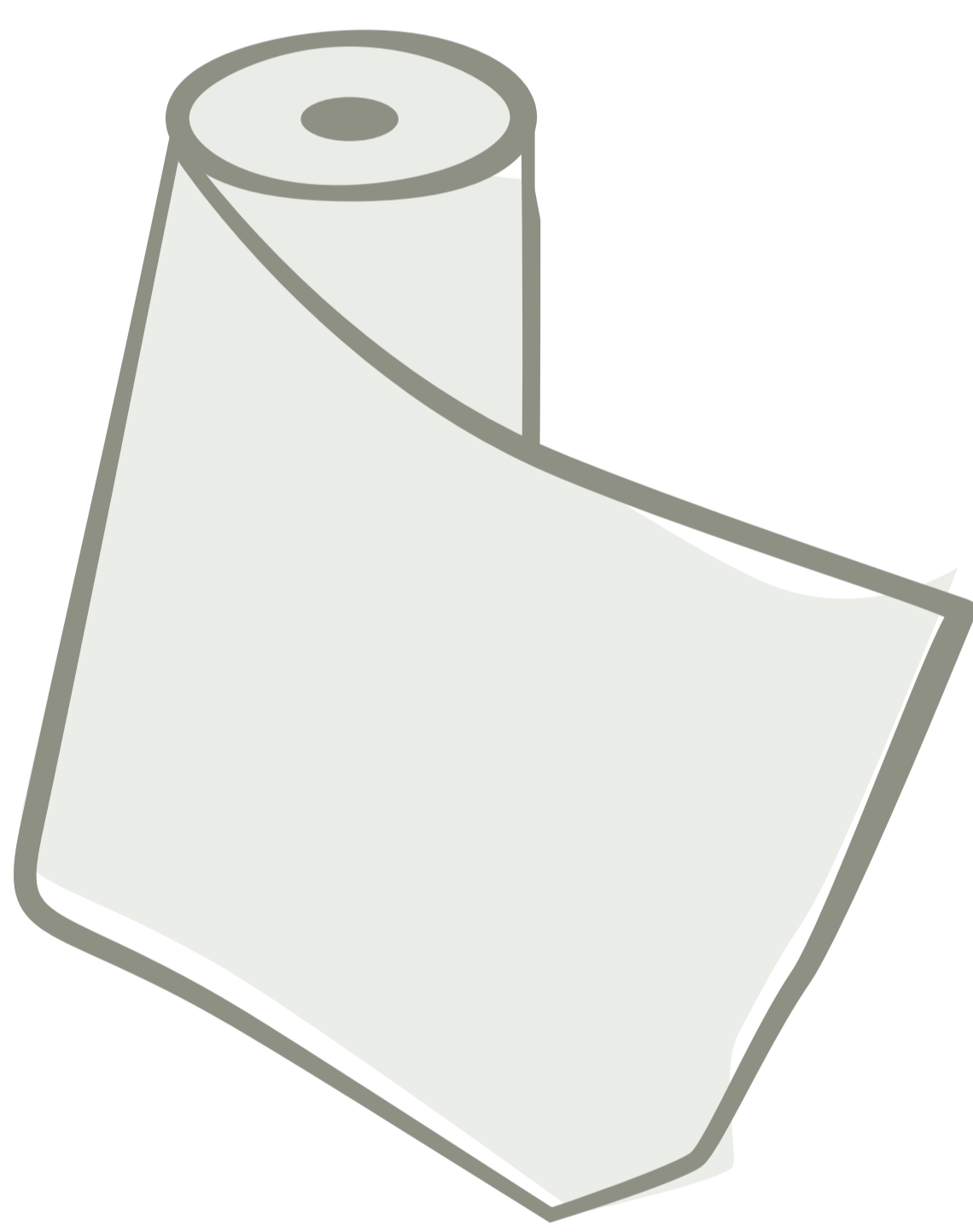
**Feste Speisereste (auch  
Wurst, Fleisch und Fisch)**  
in haushaltsüblichen Mengen



**Haare, Federn, Unbehandeltes  
Sägemehl und Holzspäne**



**Topf- und Balkonpflanzen**  
(auch mit Erde)



**Küchen- und Papier-  
tücher, Servietten,  
Papiertaschentücher**



**Gartenabfälle, Gras, Baum- und  
Strauchschnitt, Rasenschnitt,  
Laub, Stroh und Heu**



Landkreis Schwäbisch Hall  
Amt für Abfallwirtschaft  
[www.abfall-sha.de](http://www.abfall-sha.de)

[www.biotonne-machtmit.de](http://www.biotonne-machtmit.de)

